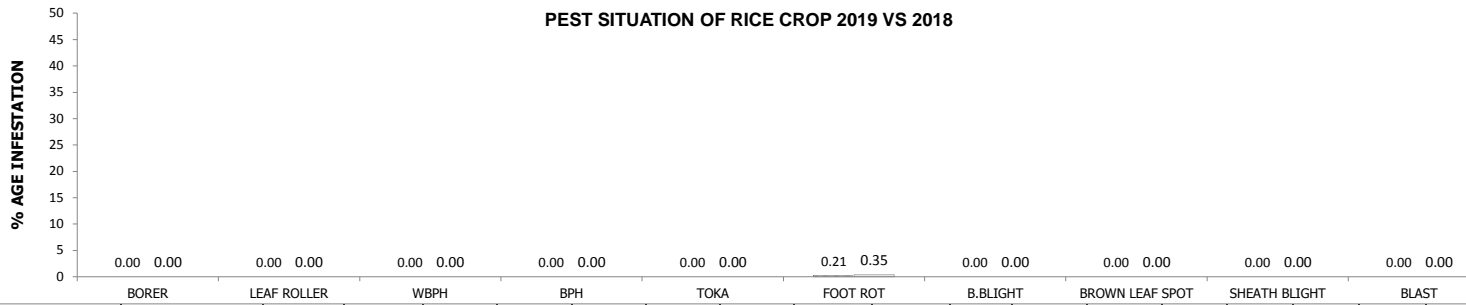


**DIRECTORATE GENERAL PEST WARNING & QUALITY CONTROL OF PESTICIDES, PUNJAB, LAHORE.**  
**PEST SCOUTING REPORT OF RICE CROP FOR 2ND WEEK OF JULY, 2019**

**SUMMARY**

**PEST SITUATION OF RICE CROP 2019 VS 2018**



**DISTRICT WISE SUMMARY**

DISTRICT	TEHSIL	No OF SPOTS VISITED	TOATAL AREA VISITED	HOT SPOTS					SPOTS BELOW ETL					DISEASE INCIDENCE				
				%AGE					%AGE					%AGE				
				BORER	LEAF ROLLER	WPBH	BPH	TOKA	BORER	LEAF ROLLER	WPBH	BPH	TOKA	F.R	B.L.B	B.L.S	Sheath Blight	Blast
GUJRANWALA	Gujranwala	13	80	0.00	0.00	0.00	0.00	0.00	0.00	0.00	0.00	0.00	15.38	0.00	0.00	0.00	0.00	0.00
	Kamoki	8	29	0.00	0.00	0.00	0.00	0.00	0.00	0.00	0.00	0.00	12.50	0.00	0.00	0.00	0.00	0.00
	Noshehra Virkan	5	40	0.00	0.00	0.00	0.00	0.00	0.00	0.00	0.00	0.00	40.00	0.00	0.00	0.00	0.00	0.00
	Wazirabad	14	74	0.00	0.00	0.00	0.00	0.00	0.00	0.00	0.00	0.00	14.29	0.00	0.00	0.00	0.00	0.00
HAFIZABAD	Hafizabad	45	341	0.00	0.00	0.00	0.00	0.00	0.00	0.00	0.00	0.00	8.89	0.00	0.00	0.00	0.00	0.00
	Pindi Bhatian	25	216	0.00	0.00	0.00	0.00	0.00	0.00	0.00	0.00	0.00	12.00	0.00	0.00	0.00	0.00	0.00
SIALKOT	Sialkot	22	165	0.00	0.00	0.00	0.00	0.00	0.00	0.00	0.00	0.00	0.00	0.00	0.00	0.00	0.00	0.00
	Sambrial	23	175	0.00	0.00	0.00	0.00	0.00	0.00	0.00	0.00	0.00	0.00	0.00	0.00	0.00	0.00	0.00
	Daska	25	175	0.00	0.00	0.00	0.00	0.00	0.00	0.00	0.00	0.00	0.00	0.00	0.00	0.00	0.00	0.00
	Pasurur	21	148	0.00	0.00	0.00	0.00	0.00	0.00	0.00	0.00	0.00	0.00	0.00	0.00	0.00	0.00	0.00
NAROWAL	Zafarwal	8	18	0.00	0.00	0.00	0.00	0.00	0.00	0.00	0.00	0.00	0.00	0.00	0.00	0.00	0.00	0.00
	Baddomalhi	31	255	0.00	0.00	0.00	0.00	0.00	0.00	0.00	0.00	0.00	0.00	0.00	0.00	0.00	0.00	0.00
	Shakar Garh	8	49	0.00	0.00	0.00	0.00	0.00	0.00	0.00	0.00	0.00	0.00	0.00	0.00	0.00	0.00	0.00
GUJRAT	Gujrat	6	104	0.00	0.00	0.00	0.00	0.00	0.00	0.00	0.00	0.00	0.00	0.00	0.00	0.00	0.00	0.00
	Kharian	4	29	0.00	0.00	0.00	0.00	0.00	0.00	0.00	0.00	0.00	0.00	0.00	0.00	0.00	0.00	0.00
M.B.DIN	Phalia	9	29	0.00	0.00	0.00	0.00	0.00	0.00	0.00	0.00	0.00	11.11	0.00	0.00	0.00	0.00	0.00
	M.B.Din	20	119	0.00	0.00	0.00	0.00	0.00	0.00	0.00	0.00	0.00	5.00	0.00	0.00	0.00	0.00	0.00
	Malikwal	9	30	0.00	0.00	0.00	0.00	0.00	0.00	0.00	0.00	0.00	0.00	0.00	0.00	0.00	0.00	0.00
LAHORE	Lahore	61	658	0.00	0.00	0.00	0.00	0.00	0.00	0.00	0.00	0.00	0.00	3.28	0.00	0.00	0.00	0.00
SHEIKHUPURA	Sheikhupura	3	5	0.00	0.00	0.00	0.00	0.00	0.00	0.00	0.00	0.00	0.00	0.00	0.00	0.00	0.00	0.00
	Safdarabad	23	87	0.00	0.00	0.00	0.00	0.00	0.00	0.00	0.00	0.00	0.00	0.00	0.00	0.00	0.00	0.00
	Ferozwala	22	117	0.00	0.00	0.00	0.00	0.00	0.00	0.00	0.00	0.00	0.00	0.00	0.00	0.00	0.00	0.00
	Muridke	22	252	0.00	0.00	0.00	0.00	0.00	0.00	0.00	0.00	0.00	4.55	0.00	0.00	0.00	0.00	0.00
NANKANA SAHIB.	Nankana Sahib	70	640.5	0.00	0.00	0.00	0.00	0.00	0.00	0.00	0.00	0.00	2.86	0.00	0.00	0.00	0.00	0.00
	Sangla Hill	60	177	0.00	0.00	0.00	0.00	0.00	0.00	0.00	0.00	0.00	1.67	0.00	0.00	0.00	0.00	0.00
KASUR	Kasur	9	43	0.00	0.00	0.00	0.00	0.00	0.00	0.00	0.00	0.00	0.00	0.00	0.00	0.00	0.00	0.00
	Pattoki	16	55	0.00	0.00	0.00	0.00	0.00	0.00	0.00	0.00	0.00	0.00	0.00	0.00	0.00	0.00	0.00
FAISALABAD	Jaranwala	30	116.5	0.00	0.00	0.00	0.00	0.00	0.00	0.00	0.00	0.00	3.33	0.00	0.00	0.00	0.00	0.00
	Chak Jhumra	14	79	0.00	0.00	0.00	0.00	0.00	0.00	0.00	0.00	0.00	0.00	0.00	0.00	0.00	0.00	0.00
CHINIOT	Chiniot	42	160	0.00	0.00	0.00	0.00	0.00	2.38	0.00	0.00	0.00	2.38	0.00	0.00	0.00	0.00	0.00
JHANG	Shorkot	7	23	0.00	0.00	0.00	0.00	0.00	0.00	0.00	0.00	0.00	0.00	0.00	0.00	0.00	0.00	0.00
T.T. SINGH	Kamalia	14	80	0.00	0.00	0.00	0.00	0.00	0.00	0.00	0.00	0.00	0.00	0.00	0.00	0.00	0.00	0.00
	Pirmahal	20	138	0.00	0.00	0.00	0.00	0.00	0.00	0.00	0.00	0.00	0.00	0.00	0.00	0.00	0.00	0.00
	A.P.Sial	15	57	0.00	0.00	0.00	0.00	0.00	0.00	0.00	0.00	0.00	0.00	0.00	0.00	0.00	0.00	0.00
OKARA	Depalpur	44	434	0.00	0.00	0.00	0.00	0.00	0.00	0.00	0.00	0.00	2.27	0.00	0.00	0.00	0.00	0.00
PAKPATTAN	Pakpattan	15	103	0.00	0.00	0.00	0.00	0.00	13.33	0.00	0.00	0.00	6.67	0.00	0.00	0.00	0.00	0.00

DISTRICT WISE SUMMARY																		
DISTRICT	TEHSIL	No OF SPOTS VISITED	TOATAL AREA VISITED	HOT SPOTS					SPOTS BELOW ETL					DISEASE INCIDENCE				
				%AGE					%AGE					%AGE				
				BORER	LEAF ROLLER	WPBH	BPH	TOKA	BORER	LEAF ROLLER	WPBH	BPH	TOKA	F.R	B.L.B	B.L.S	Sheath Blight	Blast
BAHAWALPUR	Bahawalpur	7	68	0.00	0.00	0.00	0.00	0.00	0.00	0.00	0.00	0.00	0.00	0.00	0.00	0.00	0.00	0.00
	Hasilpur	7	37	0.00	0.00	0.00	0.00	0.00	0.00	0.00	0.00	0.00	0.00	0.00	0.00	0.00	0.00	0.00
BAHAWALNAGAR	Minchinabad	11	44	0.00	0.00	0.00	0.00	0.00	0.00	0.00	0.00	0.00	0.00	0.00	0.00	0.00	0.00	0.00
	Bahawalnagar	3	10	0.00	0.00	0.00	0.00	0.00	0.00	0.00	0.00	0.00	0.00	0.00	0.00	0.00	0.00	0.00
SAHIWAL	Sahiwal	6	22	0.00	0.00	0.00	0.00	0.00	0.00	0.00	0.00	0.00	0.00	0.00	0.00	0.00	0.00	0.00
SARGODHA	Sargodha	21	111	0.00	0.00	0.00	0.00	0.00	0.00	0.00	0.00	0.00	0.00	0.00	0.00	0.00	0.00	0.00
MULTAN	Multan	9	32	0.00	0.00	0.00	0.00	0.00	0.00	11.11	0.00	0.00	0.00	0.00	0.00	0.00	0.00	0.00
	Shujabad	10	87	0.00	0.00	0.00	0.00	0.00	40.00	30.00	0.00	0.00	0.00	0.00	0.00	0.00	0.00	0.00
	Jalal Pur	3	43	0.00	0.00	0.00	0.00	0.00	0.00	0.00	0.00	0.00	0.00	0.00	0.00	0.00	0.00	0.00
KHANEWAL	Khanewal	2	5	0.00	0.00	0.00	0.00	0.00	0.00	0.00	0.00	0.00	0.00	0.00	0.00	0.00	0.00	0.00
	Jahanain	2	2.5	0.00	0.00	0.00	0.00	0.00	0.00	0.00	0.00	0.00	50.00	0.00	0.00	0.00	0.00	0.00
	Kabirwala	3	4	0.00	0.00	0.00	0.00	0.00	0.00	0.00	0.00	0.00	0.00	0.00	0.00	0.00	0.00	0.00
	Mian Channu	3	5	0.00	0.00	0.00	0.00	0.00	0.00	0.00	0.00	0.00	33.33	0.00	0.00	0.00	0.00	0.00
VEHARI	Vehari	15	43	0.00	0.00	0.00	0.00	0.00	0.00	0.00	0.00	0.00	0.00	0.00	0.00	0.00	0.00	0.00
	Mailsi	4	26	0.00	0.00	0.00	0.00	0.00	0.00	0.00	0.00	0.00	0.00	0.00	0.00	0.00	0.00	0.00
	Burewala	3	15	0.00	0.00	0.00	0.00	0.00	0.00	0.00	0.00	0.00	0.00	0.00	0.00	0.00	0.00	0.00
LODHRAN	Lodhran	7	29	0.00	0.00	0.00	0.00	0.00	0.00	0.00	0.00	0.00	0.00	0.00	0.00	0.00	0.00	0.00
	Kehror Pacca	6	108	0.00	0.00	0.00	0.00	0.00	0.00	0.00	0.00	0.00	0.00	0.00	0.00	0.00	0.00	0.00
MUZZAFFARGARH	Kot Addu	5	10	0.00	0.00	0.00	0.00	0.00	0.00	0.00	0.00	0.00	0.00	0.00	0.00	0.00	0.00	0.00
	Jatoi	12	83	0.00	0.00	0.00	0.00	0.00	0.00	0.00	0.00	0.00	0.00	0.00	0.00	0.00	0.00	0.00
	Muzaffargarh	3	5	0.00	0.00	0.00	0.00	0.00	0.00	0.00	0.00	0.00	0.00	0.00	0.00	0.00	0.00	0.00
	Alipur	3	7	0.00	0.00	0.00	0.00	0.00	0.00	0.00	0.00	0.00	0.00	0.00	0.00	0.00	0.00	0.00
LAYYAH	Layyah	5	66	0.00	0.00	0.00	0.00	0.00	0.00	0.00	0.00	0.00	40.00	0.00	0.00	0.00	0.00	0.00
	Karor	6	68	0.00	0.00	0.00	0.00	0.00	0.00	0.00	0.00	0.00	33.33	0.00	0.00	0.00	0.00	0.00
D.G.KHAN	D.G Khan	5	11	0.00	0.00	0.00	0.00	0.00	0.00	0.00	0.00	0.00	0.00	0.00	0.00	0.00	0.00	0.00
	Kot chutta	4	7	0.00	0.00	0.00	0.00	0.00	0.00	0.00	0.00	0.00	0.00	0.00	0.00	0.00	0.00	0.00
	Taunsa	10	12	0.00	0.00	0.00	0.00	0.00	0.00	0.00	0.00	0.00	0.00	0.00	0.00	0.00	0.00	0.00
RAJANPUR	Rojhan	2	9	0.00	0.00	0.00	0.00	0.00	0.00	0.00	0.00	0.00	0.00	0.00	0.00	0.00	0.00	0.00
% Age	2nd week of Jul,2019	960	6271	0.00	0.00	0.00	0.00	0.00	0.73	0.42	0.00	0.00	3.13	0.21	0.00	0.00	0.00	0.00
	2nd week of Jul,2018	868	7817	0.00	0.00	0.00	0.00	0.00	0.58	0.46	0.00	0.00	6.11	0.35	0.00	0.00	0.00	0.00
OVERALL NO. OF SPOTS ABOVE AND BELOW ETL																		
TOTAL	2nd week of Jul,2019	960	6271	0	0	0	0	0	7	4	0	0	30	2	0	0	0	0
	2nd week of Jul,2018	868	7817	0	0	0	0	0	5	4	0	0	53	3	0	0	0	0