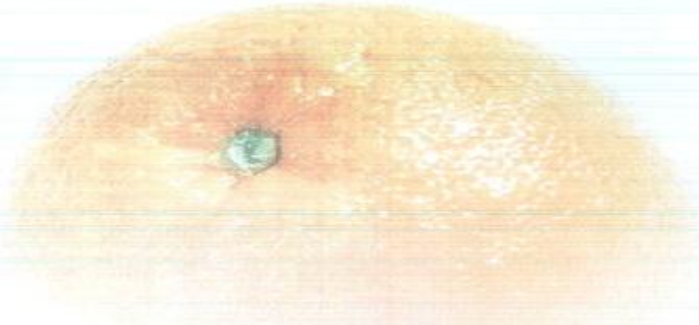




# ترشادہ پھلوں کے اہم کیڑے بیماریاں اور ان کا انسداد



## سنگترے مالٹے کا تیلہ - (Citrus Psylla)

### شناخت -

پروانے کا رنگ بھورا ہے زرد رنگ کے چھپے ہوئے اور گول ہوتے ہیں۔

### طریقہ نقصان و علامات -

بچے اور پر دار دونوں ہی پتوں شکونوں اور پھلوں سے رس چوستے ہیں۔ ان کے جسم سے شہد جیسے مادے کے اخراج سے پتوں پر سیاہ پھسپھوندی لگ جاتی ہے۔

### زرعی طریقہ -

بارغ کے ارد گرد کھٹی کی باڑ لگائیں۔ پودے مناسب فاصلے پر لگائیں۔ پودے کی مناسب کانٹ چھانٹ کریں۔

### سفید کھسی -

### شناخت -

بچے بیضی شکل رنگ سفیدی مائل سبز یا پیلا پتے کی چٹائی سے چپکے ہوئے غیر متحرک ہوتے ہیں جبکہ بالغ کے جسم پر اور پروں پر سفید شوف سا ہوتا ہے۔

### طریقہ نقصان و علامات -

پتوں کی چٹائی سے رس چوس کر نقصان پہنچاتے ہیں ان کے جسم سے ایک شہد جیسی رطوبت کے اخراج کی وجہ سے پتوں پر آلی یا چھپھوندی پیدا ہو جاتی ہے۔

### زرعی طریقہ -

1- بارغ کے ارد گرد کھٹی کی باڑ لگائیں یا اس کو بھی کیڑوں، مکوڑوں اور بیماریوں سے محفوظ رکھیں۔

2- پودے کی مناسب کانٹ چھانٹ کریں۔

3- بارغ سے ہڑی بوٹیوں کا خاتمہ کریں۔

## سرنگ بنانے والی سنڈی - (Citrus Leaf Miner)

### شناخت -

سنڈی کی رنگت ہلکی زرد یا زردی مائل ہوتی ہے۔

### طریقہ نقصان و علامات -

بظاہر پتوں پر سفید رنگ کی ٹیڑھی و ریڑھی لکیریں بنی ہوتی ہیں کیونکہ سنڈیاں پتوں کو اندر سے کھاتی ہوئیں ٹیڑھی سرنگیں بناتی ہیں اور پتوں کے سبز مادے کو کھاتی ہیں۔

### زرعی طریقہ -

1- بارغ کے ارد گرد کھٹی کی باڑ لگائیں۔

2- متاثرہ پتوں کو تلف کریں۔

## سنگترے مالٹے کی تلی - (Lemon Butter Fly)

### شناخت -

اس کی تلی بڑی خوبصورت ہوتی ہے سنڈی کے جسم پر کالے سفید اور پیلے رنگ کے دھبے ہوتے ہیں چھوٹی حالت میں بیٹ کی طرح لگتی ہے بڑی سنڈی کا رنگ خاکی ہوتا ہے۔

### طریقہ نقصان و علامات -

سنڈی نئی نئی ہوئی کوٹھیں پتوں اور پھلوں کو کات کر کھاتی ہیں سنڈی پتوں کو کناروں سے کھانا شروع کرتی ہے اور کھاتی کھاتی درمیانی رگ تک پہنچ جاتی ہے۔

## زرعی طریقہ۔

- 1- باغ کے گرد باؤنڈنگ لگائیں۔
- 2- سنڈیاں اکٹھی کر کے تلف کریں۔

## سرخ سکیل۔ (Scales)

### شناخت۔

مادہ گول ہوتی ہے اور اس کا قد پین کے سر کے برابر ہوتا ہے اور رنگ سرخ نارنگی ہوتا ہے۔

### طریقہ نقصان و علامات۔

یہ بیماری تعداد میں نرم پتوں نرم ٹہنیوں اور پھلوں پر جم کر رس پوتے ہیں۔

### زرعی طریقہ۔

حملہ شدہ شاخوں اور پتوں کو کاٹ کر جلا دیں۔

### سست تیل۔

### طریقہ نقصان و علامات۔

پتوں نرم ٹہنیوں شکوفوں اور پھولوں سے رس پوتے ہیں پتے ٹھلی طرف مڑ کر گول ہو جاتے ہیں پتوں پر شہد جیسے مادے کے اخراج کی وجہ سے پھپھوندی لگ جاتی ہے جس سے پتے کالے ہو جاتے ہیں۔

### نوٹ۔

کیہاٹی انسداد کے لیے محکمہ زراعت کے مقامی حملہ کے مشورہ سے پیرے کریں۔

## ترشاد پھلوں کی اہم بیماریں

### سرطان یا کوہڑ (Citrus Canker)

#### پھیلنے کے اسباب۔

یہ بیماری جراثیم سے پھیلتی ہے۔

#### طریقہ نقصانات و علامات۔

اس بیماری کی وجہ سے پتوں، پھل اور ٹہنیوں پر بد نما ابھرے ہوئے تاریخی اور پھر خاکی یا کالے رنگ کے زنگ آلود اور کھر درے سے داغ نمودار ہو جاتے ہیں۔ جس سے پتے پیلے پڑ جاتے ہیں۔

#### زرعی طریقہ۔

- 1- باغ میں صحت مند پودے لگائیں۔
- 2- باغ کے ارد گرد کھٹی کی باؤنڈنگ لگائیں یا اس کو بھی کیڑوں، مکوڑوں اور بیماریوں سے محفوظ رکھیں۔
- 3- بیمار شدہ حصوں کی شاخ تراشی کر کے جلا دیں۔

### سوکا (Citrus Wither Tip)

#### پھیلنے کے اسباب۔

بیماری کی ایک قسم غذا کی کمی اور موسم کی تبدیلی کی وجہ سے پیدا ہوتی ہے دوسری قسم پھپھوندی سے پیدا ہوتی ہے۔

#### طریقہ نقصان و علامات۔

اس بیماری کا حملہ پھل کے اس مقام سے ہوتا ہے جہاں یہ ڈنڈی کے ساتھ ملا ہوتا ہے۔ جس کی وجہ سے پھل اس مقام سے سوکھ جاتا ہے اور کمزور ہو کر گر جاتا ہے۔

#### زرعی طریقہ۔

- 1- پودے کو مناسب کھاد دیں۔

2- سوکھے ہوئے پھلوں کو باہریں۔

3- پودوں کو گرم ہوا سے بچائیں۔

4- مناسب پانی دیں۔

### جز کا سڑن۔

#### پھیلنے کے اسباب۔

یہ بیماری پھپھوندی سے پہچلتی ہے۔ پھپھوندی زمین میں زندہ رہتی ہے اور جب متاثرہ کھیت میں پودا لگایا جاتا ہے تو یہ

بیماری اسے لگ جاتی ہے۔

#### طریقہ نقصان۔

پودے کی جڑیں سڑ کر گل جاتی ہیں۔ سڑن کی بو جڑ سے آئے لگتی ہے جڑوں کے گلنے کی وجہ سے پودا سوکھ جاتا ہے۔

#### زرعی طریقہ۔

1- کھیت میں پڑے ہوئے تمام متاثرہ حصوں کو اکٹھا کر کے تلف کر دیں۔

2- باغات میں ایسی فصلیں لگائیں جن کو کم پانی درکار ہو۔

### ترشاد پھلوں کے ضرر رساں کیڑوں اور بیماریوں کا انسداد

#### زہریں

ٹریر 40-60 ملی لیٹر فی ایکڑ

بائی فیتھرین 20 ملی لیٹر فی 100 لیٹر

امیڈاکلو پرائیڈ 1200 ایس ایل بحساب 40 ملی لیٹر فی 100 لیٹر پانی

تیلے میں دی گئی زہروں میں سے کسی ایک کا پیرے کریں۔

سڑچو مائی سین بحساب 1220 پی پی ایم۔

#### کیڑے / بیماریاں

لیف ماڑا پھل کی کھسی

سرنگ، نانے والی سنڈی

سنگترے امانے کا پیلہ

سنگترے اور مالے کی تھلی

سرطان یا کوہنر



#### تیار کردہ

ڈائریکٹوریٹ جنرل پیسٹ واریٹنگ اینڈ کوالٹی کنٹرول

آف پیسٹی سائینڈ ز پنجاب، لاہور